

Metabolismo & Indagini epidemiologiche:

CASI CLINICI



Pelliccioli Dr. Luca

Chiari Dr. Mario

Caso N° 1 (Fascietta 331)

Sesso	Femmina con latte				
Età	3-5 anni	Arto post	48	Peso	63
		Altezza	108	Lungh ezza	178
Data Abbattimento : 5/09/2009		C.A. 1 Bs			
Comune: Vezza		Località: Bisicle			
Anatomopatologico	Epatite parassitaria				
Parassitologico	Haemonchus C.				
ParaTBC	Non eseguita				
Salmonella	Negativa				



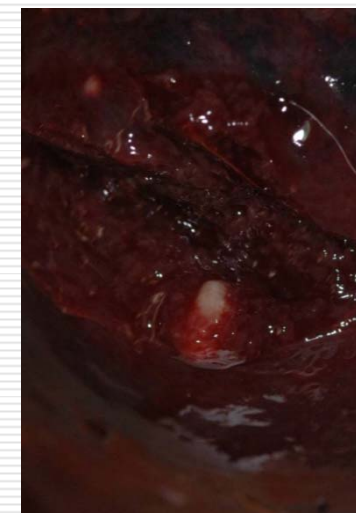
Caso N° 1 (Fascietta 331)

Urea	21.9 mg/dl	↓
Colesterolo	20,00 mg/dl	↓
Trigliceridi	42,00 mg/dl	↓
Albumina	1.18 mg/dl	↓
Creatinina	0.66 mg/dl	↓
Proteine	2.64 g/dl	↓



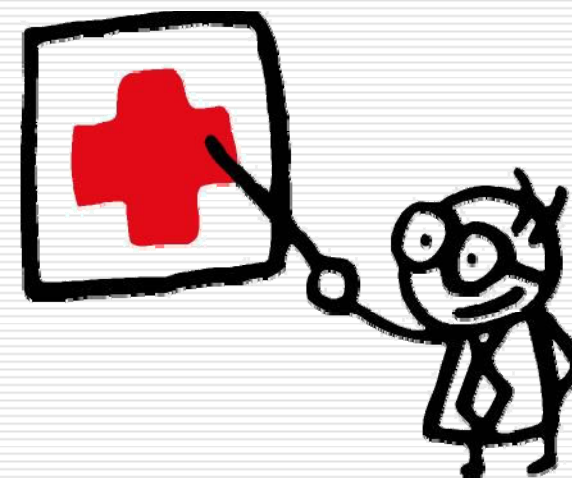
Caso N° 2 (Fascietta 478)

Sesso	Femmina con latte				
Età	8-9 anni	Arto post	32	Peso	15
		Altezza	73	Lunghezza	178
Data Abbattimento : 5/11/2009			C.A. 1 Bs		
Comune: Vezza			Località: Tremonti		
Anatomopatologico	Noduli biancastri epatici				
Parassitologico	Negativo				
ParaTBC	Negativo				
Salmonella	Negativa				
Istologico	Fegato: Fibrosi, raccolta ematica in un'area periferica ed un nodulo circondato da spessa parete connettivale ed estesamente calcificato, focolaio di epatite linfoistiocitaria				



Conclusioni

Urea	20.0 mg/dl	↓
Colesterolo	74,00 mg/dl	↔
Trigliceridi	76,00 mg/dl	↓
Albumina	3.10 mg/dl	↔
Creatinina	1.51 mg/dl	↔
Proteine	5.79 g/dl	↔



Le performance
dei nostri
animali sono
intimamente
collegate ai
parametri
sanitari

