

Mostra dei Trofei Provinciale - Comprensorio BS CA1
Veza d'Oglio, 30 Aprile 2011

Gestione faunistico venatoria integrata: piano di monitoraggio sanitario degli ungulati nel Comprensorio Alpino "C1"

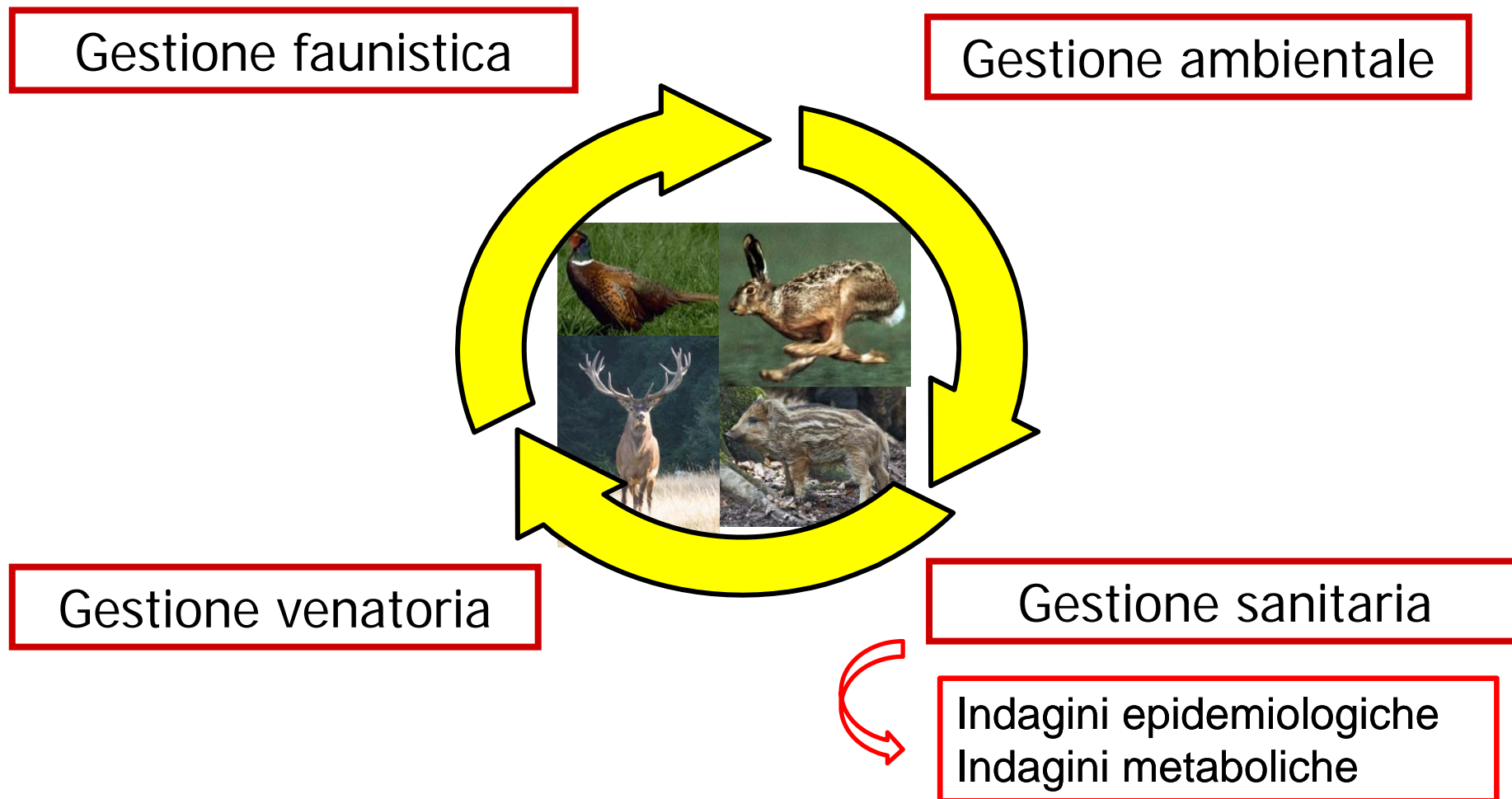


Mario CHIARI

Istituto Zooprofilattico Sperimentale della Lombardia ed Emilia Romagna



Monitoraggio negli animali selvatici





Visione "Romantica"

Fauna selvatica
a vita libera



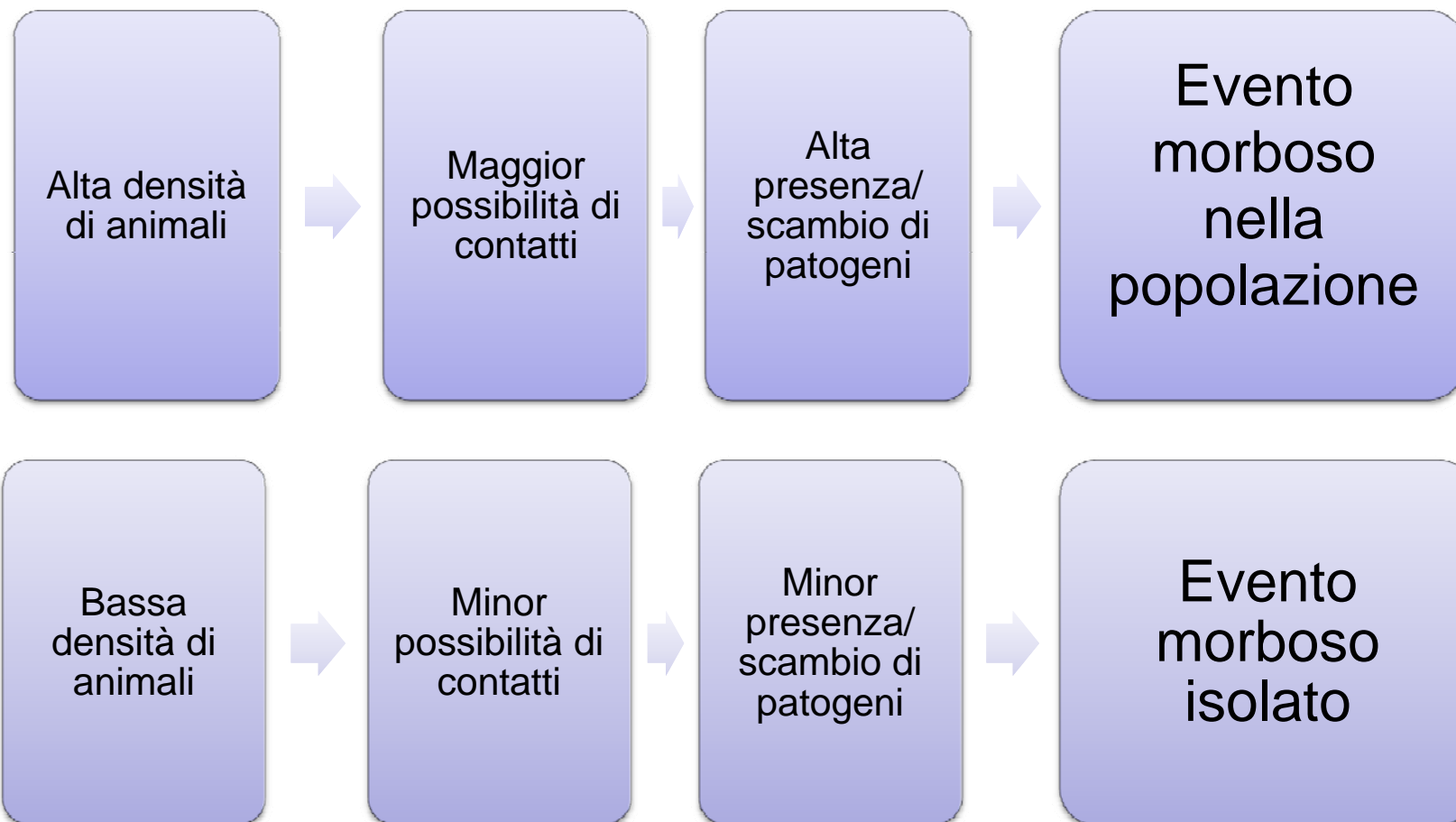
- ✓ Sani
- ✓ Non esistono patologie
- ✓ Nessun rischio sanitario nel consumo delle carni



- ✓ Monitoraggio sanitario
- ✓ Corretto trattamento delle spoglie



Dinamica di diffusione patogeni



Fattori di autoregolazione della popolazione



Caratteristiche dei patogeni

A seconda dell'agente patogeno si possono avere:

- ✓ Patologie specie-specifiche (es. CWD...)
- ✓ Patologie interspecifiche (es. Paratubercolosi, Cheratocongiuntivite, Papillomatosi ...)
- ✓ Patologie zoonosiche (es. Tubercolosi, Brucellosi Salmonellosi...)





Finalità della gestione sanitaria



- ✓ GESTIONE ECOSISTEMA INTEGRATA (AMBIENTE)
- ✓ SALVAGUARDIA SALUTE UMANA (CACCIATORE)
- ✓ CONSERVAZIONE PATRIMONIO FAUNISTICO (CACCIATO)



Componenti attive: Suddivisione dei compiti

1. Esame clinico
 - Segni e sintomi
1. Valutazione lesioni
 - Autopsia
2. Esami di laboratorio
 - Ricerca agenti infettivi
3. Definizione causa di morte

**Compito del
cacciatore**

**Compito
dell'IZSLER**

***Tutte le fasi sono importanti e necessarie
per valutare la salute dei nostri animali***



Monitoraggio Sanitario: Sorveglianza

✓ "passiva"

analisi delle cause di morte di soggetti deceduti trovati morti in territori di caccia o aree protette

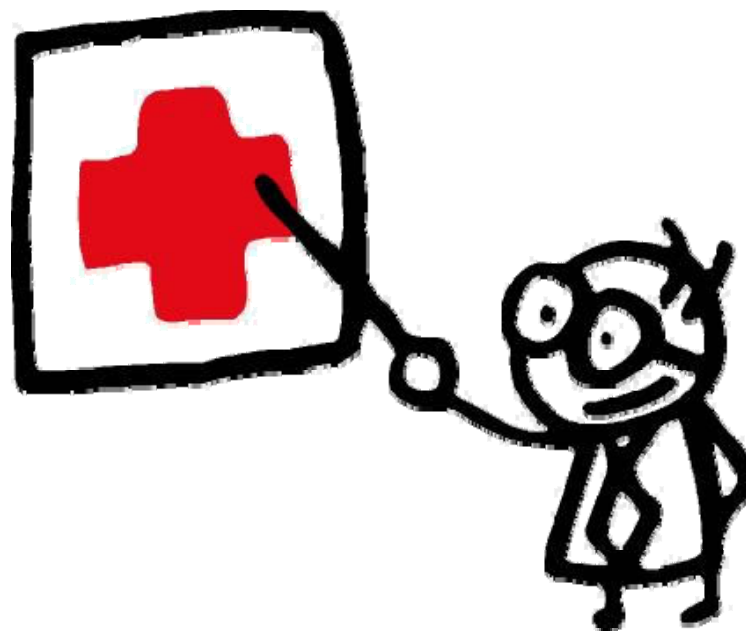
✓ "attiva"

sorveglianza programmata su soggetti a vita libera cacciati o catturati vivi

Accertamenti diagnostici su

Cervo (Cervus elaphus)

Camoscio (Rupicapra rupicapra)





Sorveglianza attiva: Campionamento

Istituto Zooprofilattico Sperimentale della Lombardia e dell'Emilia Romagna
Sezione Diagnostica di Brescia

Prelievi sanitari Ungulati Alpini

SANGUE & ZECCHÉ

✓ Ingiulare l'animale subito dopo l'abbattimento raccogliere il sangue in una provetta.

Se presenti zecche, rimuovere tramite della pinzette riporre in una provetta ben chiusa.

LINFONODO INFRAMANDIBOLARE & MASSETERE

✓ Prima di eviscerare il capo prelevare il muscolo massetere e il linfonodo infra-mandibolare posto all'interno dell'arco mandibolare, sotto la parotide.

Massetere Linfonodo Infra-mandibolare

CORATA COMPLETA

✓ In caso d'abbattimento di ungulati di piccole dimensioni (caprino) è preferibile consegnare la **corata intera**, ovvero tutti gli organi interni (polmoni, cuore, fegato, reni, milza, intestino).

Se non fosse possibile preservare tutte le corate, i campioni minimi richiesti sono:

1- Polmoni e Cuore 2- Milza 3- Fegato 4- Rene

4. Pacchetto intestinale
a. Valvola ileo-ciecale
b. Linfonodi mesenterici
c. Feci

Prelevare Valvola ileo-ciecale

Altereare/apice diafo Scolitare Vialino/zaire (al volo)
Altereare valvola Tiranconcaulazione Prelevare il fegato

Via Bianchi 7/9 - 25124 Brescia (Italy) Tel. +39 030 230201 Fax +39 030 230202

Campioni richiesti

- ✓ Linfonodo Retrofaringeo
- ✓ Massetere
- ✓ Corata completa (linfonodi polmonari, milza, valvola, linfonodi mesenterici e feci)
- ✓ Sangue (CENTRIFUGA!!)
- ✓ Zecche
- ✓ Scheda

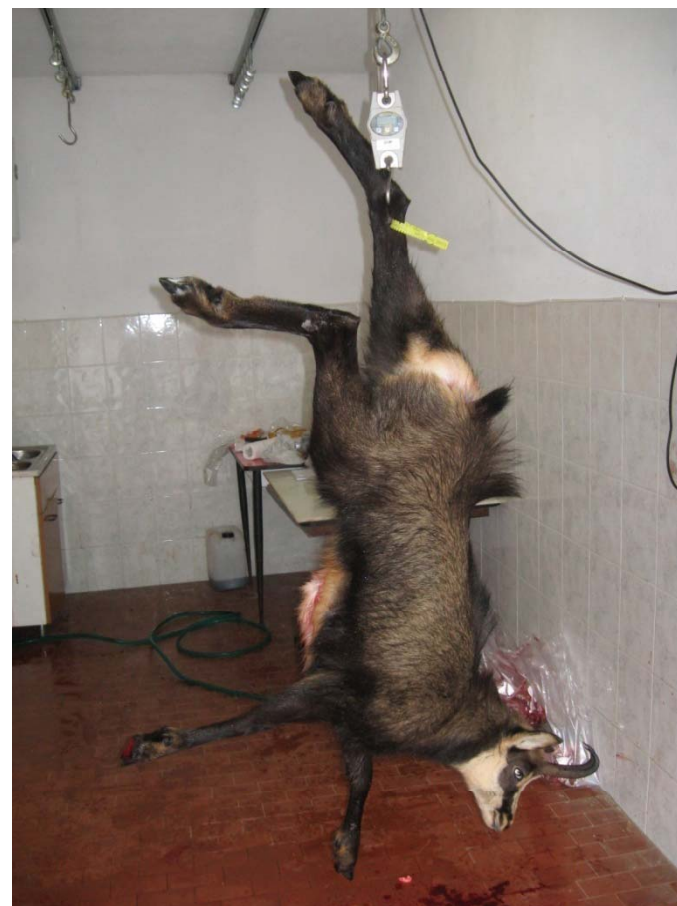




Campioni conferiti 2007/10

- ✓ 294 dall'attività venatoria
- ✓ 1 carcasse
- ✓ Qualità buona

Stagione venatoria	Capi consegnati
2007/08	38
2008/09	104
2009/10	152





Esami di laboratorio

Abbattuti o rinvenuti morti

Prelievo di sangue da cuore e/o da ferita

Febbre Q

VRS

BVD

Mycobacterium avium sp. Paratubercolosi

Brucellosi abortus/melitensis

Prelievo dei visceri interni: cuore, polmone, stomaco intestino, fegato, milza, reni, diaframma, feci

1. Necroscopico

2. Parassitologico

Diaframma

Trichinella

Feci

4. Batteriologico

Feci

Salmonella

Linfonodi

Mycobatteri

Linfonodi intestinali e Valvola ileociecale

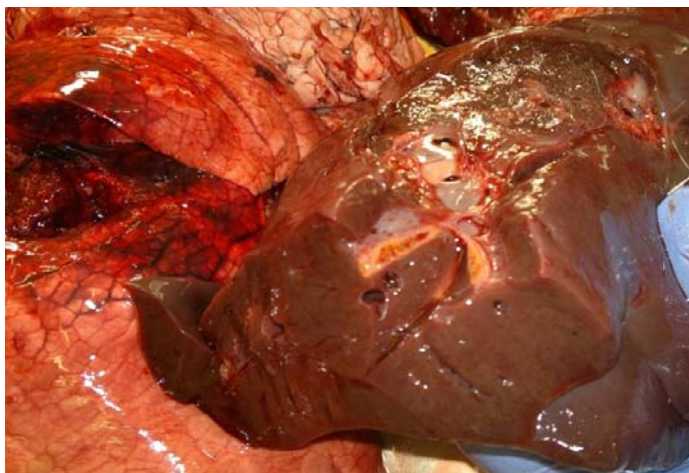
Paratubercolosi





Lesioni riscontrate

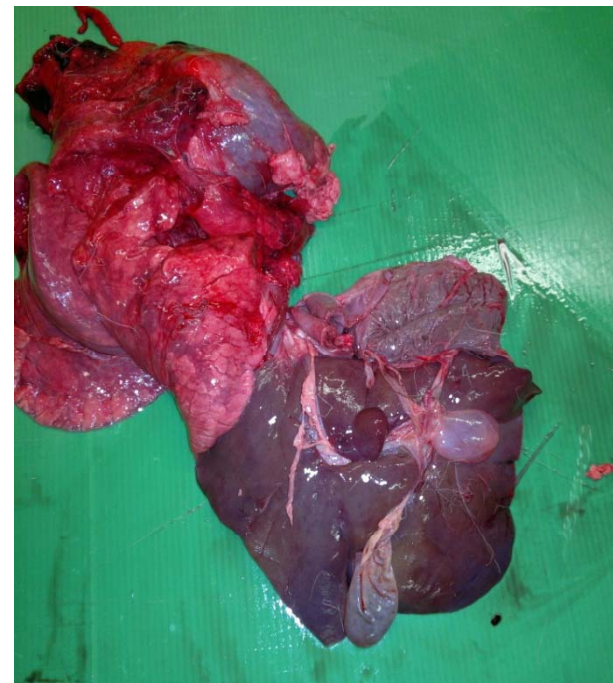
- Lesioni di natura parassitaria, polmoniti ed epatiti;
- Cervo adulto: colangite da *Dicrocoelium*





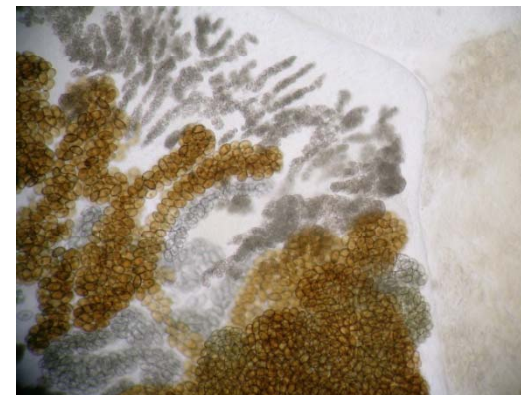
Lesioni riscontrate

- Camosci, come 2009/10 pleuro-pericarditi fibrinose e epatizzazione dei lobi polmonari;
- Cervo: presenza di una neoformazione "a cavolfiore"
- Cervo: lesioni simil-tubercolari





Esame parassitologico



- Flottazione

Famiglia	2007/08	2008/09	2009/10
Strongylinae	0	7	3
Tricostrongyloidea	0	0	4
Dicrocoeliidae	0	0	7
Anoplocephalidae	0	0	5
Ascaridae	0	0	0
Eimeriidae	7	12	9
Negativi	7	39	75



Esame batteriologico

- Salmonelle

Stagione venatoria	Positivi	Negativi	Totale
2007/08	1	23	24
2008/09	0	53	53
2009/10	2 (<i>S. Typhimurium</i>)	111	113

N.B. Isolamento eseguito dal contenuto intestinale



Esame batteriologico

• Paratuberculosis

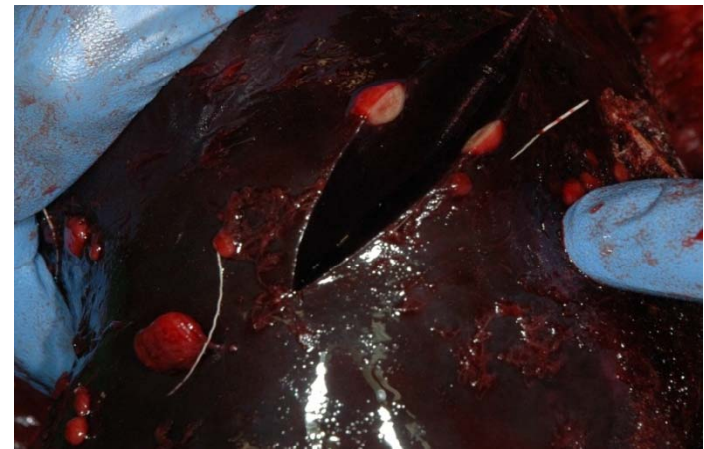
Stagione Venatoria	Positivi	Negativi	Totale
2008/09	0	0	0
2009/10	3 1cam/2cervi	63	66
2010/11**	0	49	49



Monitoraggio Europeo di M. bovis nei cervi dell'arco alpino, 2011/2012

Indagine epidemiologica per animali selvatici (cervo)

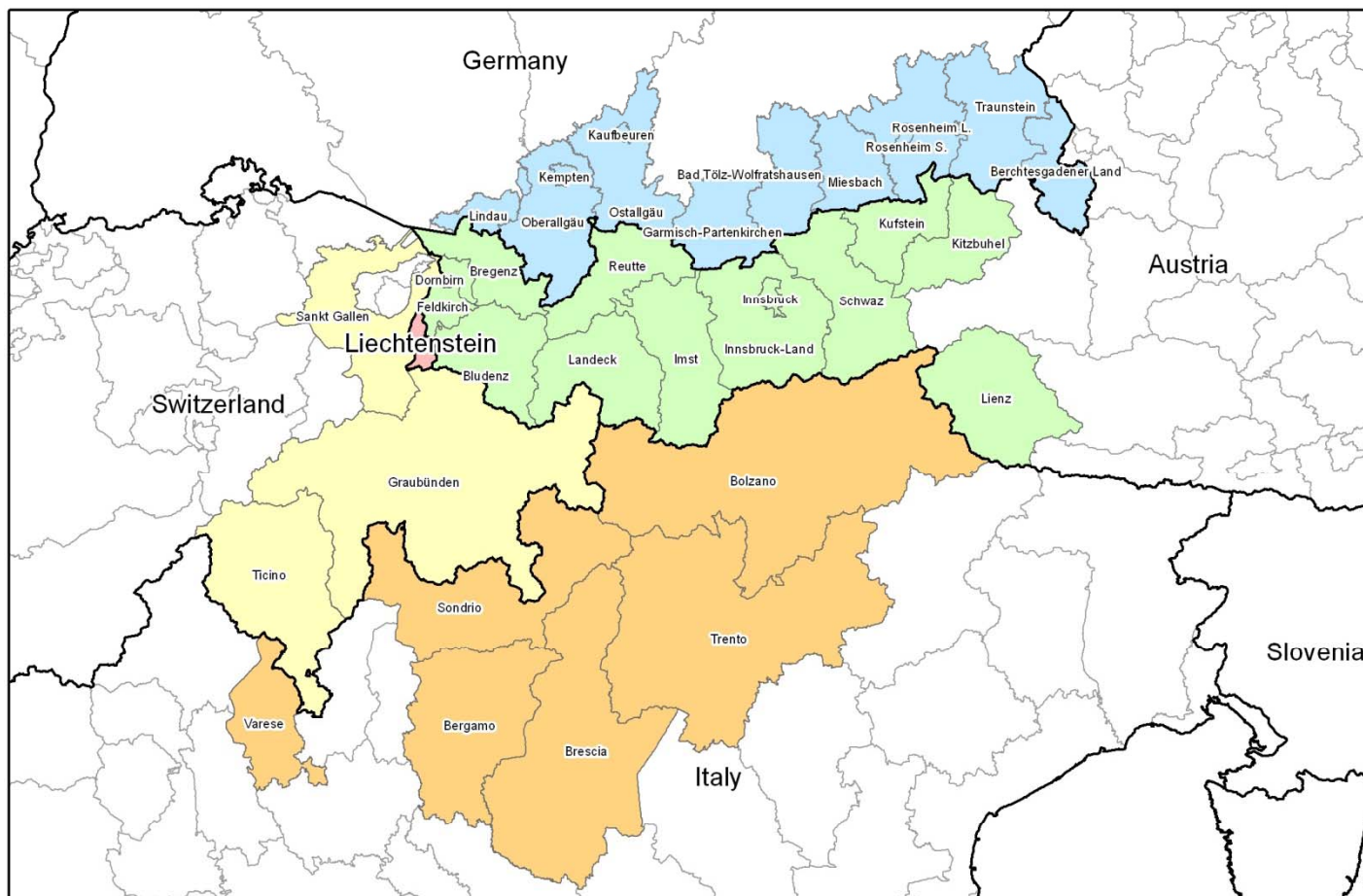
- ✓ Mai isolato nei cervi della Provincia di Brescia
- ✓ 2009/10 nel C.A.1: Lesioni in una cerva soggetto riferibili a micobatteriosi, ma senza isolamento





Monitoraggio Europeo di M. bovis nei cervi dell'arco alpino, 2011/2012

Indagine epidemiologica in cervi anche in altri settori (densità animali e situazione epidemiologica)





Esami sierologici

	2007/08		2008/09		2009/10	
	Negativi	Positivi	Negativi	Positivi	Negativi	Positivi
BVD	38	0	60	0	98	0
VRS	38	0	60	0	95	3
Brucellosi	38	0	60	0	98	0
Paratubercolosi	38	0	60	0	98	0
Febbre Q	38	0	60	0	96	2
Chlamydia	38	0	/	/	98	0
ParaInfluenza 3	38	0	/	/	94	4
Blue Tongue	38	0	/	/	98	0



Conclusioni

Campionamento

- ✓ Netto miglioramento qualitativo del campione durante i tre anni
- ✓ Aspetti da migliorare
 - Linfonodi e valvola da più capi tutti i capi
 - Sangue
 - Feci
 - Tutto ciò che è "anomalo"
 - Capi rinvenuti morti:
Almeno i visceri !!

Stato sanitario

- ✓ Paratubercolosi & Micobatteriosi: fondamentale un continuo monitoraggio su tutti i capi
- ✓ Salmonellosi: massima attenzione nella manipolazione della carcassa
- ✓ Sierologia presenza di anticorpi verso i principali patogeni dei bovini domestici



Conclusioni

Fattiva collaborazione tra:

- ✓ Ufficio faunistico della Provincia di Brescia
- ✓ Cacciatori
- ✓ Tecnico faunistico
- ✓ Comprensorio Alpino 1
- ✓ Polizia Provinciale
- ✓ A.S.L. di Vallecamosica
- ✓ I.Z.S.L.E.R





PER TENERE IL LORO PASSO !!!



Grazie per l'attenzione